

gent:



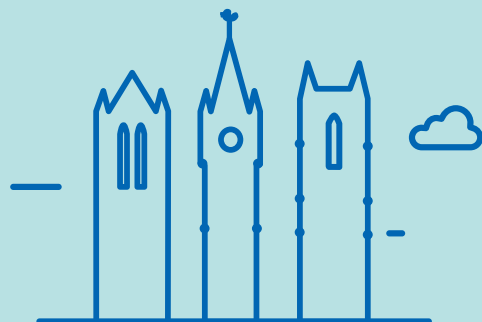
Naar de secundaire school in 3 stappen

Schooljaar 2022-2023



GELIJKE ONDERWIJSKANSEN
LOKAAL OVERLEGPLATFORM
SECUNDAIR ONDERWIJS GENT





INHOUDSTAFEL

> Scholen kiezen	3
> Aanmelden	5
> Inschrijven	7
> Inschrijvingsperiodes en scholen	10

Beste ouder

Volgend schooljaar is het zover: je kind zet de stap van het lager naar het secundair onderwijs!

Dit is een belangrijke gebeurtenis voor je kind, maar ook voor jou als ouder.

Wil je je zoon of dochter inschrijven in een Gentse secundaire school voor het schooljaar 2022-2023? Meld dan eerst aan via het online aanmeldingssysteem. Met dit systeem hoef je niet meer aan een school te kamperen en worden alle vrije plaatsen op een transparante en objectieve manier verdeeld. Alle Gentse secundaire scholen en meerdere scholen uit de randgemeenten nemen deel.

Deze brochure beantwoordt al je vragen over het aanmelden en inschrijven van je kind. **Hoe maak je een keuze uit alle scholen, hoe meld je je kind precies aan, wanneer schrijf je in en nog veel meer.**

Tot binnenkort, alle schoolteams kijken ernaar uit je te verwelkomen.

Elisabeth De Schauwer

Voorzitter Lokaal overlegplatform secundair onderwijs Gent

STAP 1: SCHOLEN KIEZEN

Welke secundaire scholen passen het beste bij je zoon of dochter? Pin je niet vast op 1 school. Kijk goed rond samen met je kind en informeer je grondig.

Leer verschillende scholen kennen

Surf naar de websites van de scholen voor meer info en kom te weten hoe je kennis kunt maken met hen. Als de coronamaatregelen het toelaten: bezoek scholen en ga samen met je kind naar infodagen.



TIP: Informeer je over het studietoer aanbod. Dat kan voor elke school anders zijn.

Een lijst van Gentse scholen met hun aanbod en de infodagen vind je op www.onderwijskiezer.be en in de brochure 'De grote stap'.

Verzamel informatie

- Surf naar de websites van de scholen.
- Vraag raad aan je basisschool en het Centrum voor Leerlingenbegeleiding (CLB).
- Informeer bij je vrienden, kennissen, buren, ... Wat zijn hun ervaringen met de scholen?



Doe een test online

- www.vanbasisnaarsecundair.be
- www.onderwijskiezer.be

De belangrijke data

- **Vanaf nu tot en met maart:** informeren bij de scholen
- **21 maart (12 uur 's middags) - 22 april 2022 (12 uur 's middags):** aanmelden voor het 1ste jaar secundair (1A en/of 1B)
- **4 mei 2022:** mail met het aanmeldingsresultaat
- **6 mei - 31 mei 2022:** inschrijven voor het 1ste jaar secundair (1A en/of 1B)



Een school dicht bij huis?



Een school waar vrienden en vriendinnen gaan?



Een kleine of grote school?



Een school met een bus- of tramhalte nabij?

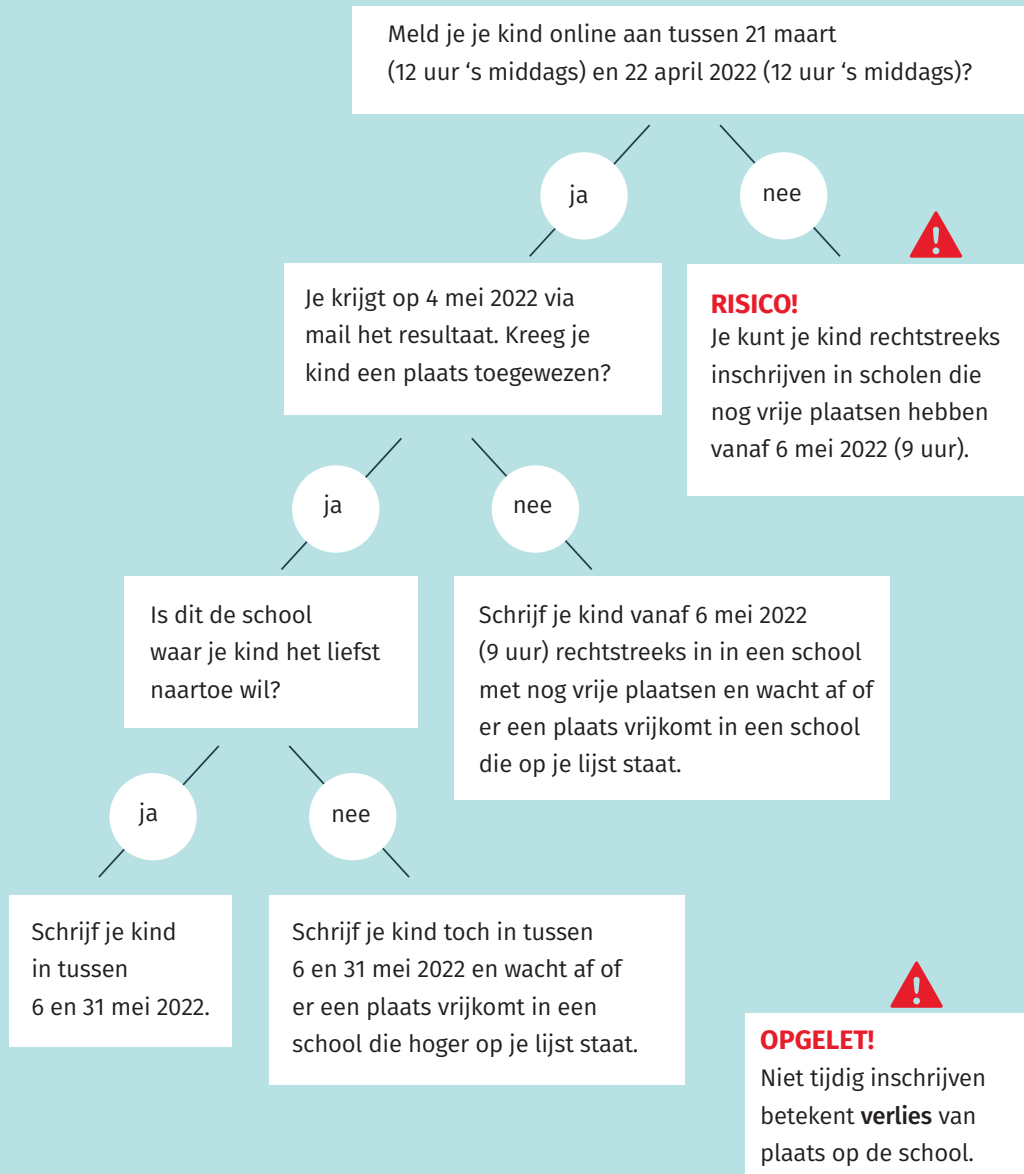


Dezelfde school als broer of zus?



Een school dicht bij mama's of papa's werk?

NAAR HET 1STE JAAR SECUNDAIR ONDERWIJS



CHECKLIST

- ✓ Neem het **rijksregisternummer** van je kind en je lijst met favoriete scholen bij de hand.
- ✓ Duid **meerdere voorkeurscholen** aan. Er is geen limiet!
- ✓ Duid geen scholen aan waar je kind niet naartoe wil.
- ✓ Maar 1 school aanduiden, is een risico! De kans bestaat dat een school meer aanvragen heeft dan plaatsen.
- ✓ De **volgorde van scholen is belangrijk**. Zet je meest favoriete school op de 1ste plaats, de school van je 2de voorkeur op de 2de plaats, ...
- ✓ Je kunt bij twijfel aanmelden voor 1A én 1B.
- ✓ **Tot 22 april 2022** (12 uur 's middags) kun je je gegevens veranderen, scholen toevoegen of verwijderen.

STAP 2: AANMELDEN

Wanneer?

Van 21 maart (12 uur 's middags) tot en met 22 april 2022 (12 uur 's middags).

Op welke dag en welk uur je aanmeldt is niet belangrijk, maar doe het wel binnen deze periode.

Waarvoor?

- 1ste jaar secundair onderwijs, 1A (getuigschrift basisonderwijs) en/of 1B (geen getuigschrift basisonderwijs)
- 1ste jaar BuSo OV4 - type 9 (1A en/of 1B)

Hoe aanmelden?

1. Ga naar de website meldjeaansecundair.gent.be
2. Registreer je. Ook als je vorig jaar al een kind online hebt aangemeld, moet je je opnieuw registeren.
3. Vul je gegevens en die van je kind(eren) in.
4. Duid je favoriete scholen aan en duw op de knop 'school toevoegen'. Eens de scholen in je lijst zijn toegevoegd, kun je ze aan de hand van de pijlen zetten in volgorde van voorkeur.
5. Bevestig en klaar!



TIP: Hou je gebruikersnaam en wachtwoord goed bij!



Naar dezelfde school als broer/zus of waar een van de ouders werkt?

- Meld je kind aan tussen 21 maart (12 uur 's middags) en 22 april 2022 (12 uur 's middags).
- Duid enkel die school aan.
- Vink aan dat je voorrang broer/zus of personeelslid wilt.
- Niet aangemeld of de voorrang niet aangeduid, is geen voorrang!

OPGELET!

Als je niet aanmeldt, kun je je kind pas vanaf 6 mei 2022 (9 uur) inschrijven in een school met vrije plaatsen. De keuze zal beperkt zijn, omdat de plaatsen eerst worden toegewezen aan de kinderen die zijn aangemeld. Sommige scholen zijn daarna misschien al volzet.



VEELGESTELDE VRAGEN OVER AANMELDEN

Waarom online aanmelden?

Het online aanmeldingssysteem is objectief en transparant. Het geeft elk kind evenveel kans om naar zijn school van voorkeur te gaan. Kamperen of aan de telefoon hangen hoeft niet meer.

Hoeveel scholen kan ik aanduiden in het aanmeldingssysteem?

Je mag zoveel scholen selecteren als je wilt. Dit vermindert de kans op een plaats bij de school van je eerste voorkeur niet. Hoe meer scholen, hoe meer kansen. Duid je maar 1 school aan en is er daar geen plaats meer, dan moet je wachten tot 6 mei 2022 om je kind in te schrijven in een school waar nog vrije plaatsen zijn. Het wordt dan moeilijker om een school met vrije plaatsen te vinden. Door het groeiend aantal jongeren tussen 12 en 17 jaar bestaat de kans dat scholen meer aanvragen hebben dan plaatsen.

Mijn kind wil naar een andere school dan zijn oudere broer of zus of waar een van de ouders werkt. Wat nu?

Zet de scholen in volgorde van voorkeur. Staat de school van broer of zus of waar een van de ouders werkt ook in je lijstje, dan hoef je na die school geen bijkomende school meer aan te duiden. In die school heb je immers gegarandeerd plaats.

Moeten broers en zussen dezelfde ouders hebben om voorrang te krijgen?

Nee, dat hoeft niet. Ook halfbroers en halfzussen krijgen voorrang, net als stiefbroers en stiefzussen met dezelfde hoofdverblijfplaats.

Hoe zeker is de schoolkeuze?

Iedereen heeft, voor het gewoon onderwijs binnen de groep indicator en niet-indicatorleerlingen, evenveel kans om gunstig gerangschikt te zijn in een gekozen school. Als er meer aanvragen dan plaatsen zijn, worden de beschikbare plaatsen verdeeld. Bij die verdeling wordt rekening gehouden met de volgorde van je voorkeur. Je kind krijgt geen plaats toegewezen in een school die je niet aangeduid hebt.

Is mijn kind een indicatorleerling of niet-indicatorleerling?

Een indicatorleerling voldoet aan minstens 1 van de volgende voorwaarden:

1. De leerling of het gezin ontving minstens 1 schooltoeslag tijdens het schooljaar voorafgaand aan dat waarvoor de inschrijving wordt gevraagd of het schooljaar daarvoor.
2. De moeder heeft geen diploma secundair onderwijs of studiegetuigschrift van het tweede leerjaar van de derde graad van het secundair onderwijs.

Een niet-indicatorleerling voldoet aan geen enkele van deze voorwaarden.

STAP 3: INSCHRIJVEN

Je ontvangt op **4 mei 2022** in de late namiddag een e-mail met het resultaat van je aanmelding. Je kunt dit ook raadplegen op de website **meldjeaansecundair.gent.be** vanaf 4 mei in de namiddag. Log in met je gebruikersnaam en wachtwoord.

Er zijn 3 mogelijkheden:

1. **Je kind krijgt een plaats op een van de voorkeurscholen en wil daar ook naartoe gaan:** schrijf je kind in tussen 6 mei en 31 mei 2022.
2. **Er is plaats, maar niet op de school waar je kind het liefst naartoe wil:** schrijf je kind in in de school waar het een plaatsje kreeg. Je kind blijft ondertussen op de wachtlijst staan van de scholen die hoger op je lijstje staan. In de e-mail met het resultaat kun je ook zien op welke plaats op de wachtlijst je kind staat. Je krijgt een seintje als er daar plaats vrijkomt. Je kunt je kind dan in die school inschrijven, zelfs als het ondertussen al in een andere school was ingeschreven.




3. **Er is geen plaats en mijn kind staat op de wachtlijst:** vanaf 6 mei 2022 (9 uur) kun je je kind rechtstreeks inschrijven in een school waar er nog vrije plaatsen zijn. Op **meldjeaansecundair.gent.be** kun je onder 'vrije plaatsen' zien welke school nog plaats heeft. Ondertussen blijft je kind op de wachtlijst staan van de scholen die je via het aanmeldingssysteem aanduidde. Als er daar toch een plaats vrijkomt, krijg je een seintje en kun je het toch nog inschrijven in je voorkeurschool.



Wat heb je nodig voor een inschrijving?

Een identiteitsbewijs (isi+-kaart, Kids-ID, e-ID of briefje mutualiteit) van je kind. De school heeft de juiste schrijfwijze van de naam van je kind en het rijksregisternummer nodig.

Heb je geen geldige verblijfsdocumenten? Je kunt toch inschrijven. Elk kind heeft recht op onderwijs.

 **OPGELET: aanmelden is niet gelijk aan inschrijven!** Je moet je kind effectief inschrijven in een school tussen 6 mei en 31 mei 2022. Doe je dit niet dan verlies je de plaats in de school die je kreeg toegewezen. Op de website van de school lees je hoe je kan inschrijven.

 **TIP:** heb je je kind ingeschreven in een school waar het uiteindelijk **niet naartoe gaat** of kreeg je een plaats toegewezen in een school, maar wil je je kind er **niet inschrijven**? Breng de school zo vlug mogelijk op de hoogte zodat de plaats vrijkomt voor een andere leerling.

Inschrijven voor andere leerjaren dan 1A of 1B

Inschrijven kan vanaf 19 april 2022 (9 uur), rechtstreeks in de school of het centrum. Dit geldt voor het 2de jaar van de 1ste, 2de of 3de graad van het gewoon secundair onderwijs, het deeltijds onderwijs of Syntra (leertijd).

Inschrijven in BuSO-scholen

In het buitengewoon onderwijs, uitgezonderd OV4 - type 9, 1A en 1B, verlopen de aanmeldingen en inschrijvingen als volgt: voor een aantal types binnen bepaalde opleidingsvormen is het op bepaalde scholen nodig om aan te melden via de website van de school. Voor andere types binnen bepaalde opleidingsvormen en scholen gebeuren de inschrijvingen rechtstreeks in de school. Broers, zussen en kinderen van personeel hebben voorrang en schrijven altijd rechtstreeks in in de school.

Voor meer informatie: zie pagina 14 of surf naar de website van de school.

Verslag voor toegang tot het buitengewoon onderwijs of voor een individueel aangepast curriculum in het gewoon onderwijs

Als je kind een verslag krijgt, kan je kiezen voor buitengewoon onderwijs of gewoon onderwijs. De gewone school moet je kind voorlopig inschrijven ('inschrijving onder ontbindende voorwaarde'). Na de inschrijving volgt er een periode waarin de school samen met de ouders, het Centrum voor Leerlingenbegeleiding (CLB) en de klassenraad overlegt over welke aanpassingen nodig zijn. De school weegt af of ze de aanpassingen redelijk acht en beslist of je ze je kind definitief inschrijft of niet. Leerlingen die zich inschrijven in het gewoon onderwijs volgen het gemeenschappelijk curriculum of een individueel aangepast curriculum (IAC). Een IAC heeft als gevolg dat ze, niet zoals de andere leerlingen, attesten, getuigschriften of diploma's, behalen.



Bij weigering of niet-gerealiseerde inschrijving krijg je een formulier van de school, onmiddellijk of binnen de 4 kalenderdagen.

De leerlingen die digitaal aangemeld hebben krijgen deze formulieren automatisch in de bijlage van de mail van 4 mei 2022.

Weigering

Een school kan niet zomaar een inschrijving weigeren, maar er zijn wel uitzonderlijke omstandigheden:

- Als de leerling niet voldoet aan de toelatings-, overgangs- of instapvoorwaarden op de dag van de effectieve instap.
- Als de school, klas of richting vol is.
- Als de leerling definitief uitgesloten is. Dat betekent dat de leerling in het huidige, het vorige of daaraan voorafgaande schooljaar via een tuchtprocedure uit de school werd gezet.
- Als de leerling in de loop van het schooljaar in een andere school definitief uitgesloten is (alleen voor gewoon onderwijs na bemiddeling in het LOP).
- Als de leerling afwisselend naar verschillende scholen gaat in de loop van het schooljaar (bijvoorbeeld bij scheiding van de ouders).
- Als een 'inschrijving onder ontbindende voorwaarde' ontbonden wordt. Als een leerling met een verslag ingeschreven is onder ontbindende voorwaarde moet de school binnen de 60 dagen na instap en na overleg met ouders en het Centrum voor Leerlingenbegeleiding (CLB) tot een beslissing komen over een definitieve inschrijving. Is de school van mening dat zij de aanpassingen die de leerling met een verslag nodig heeft onredelijk acht dan wordt de inschrijving ontbonden. Ouders ontvangen in dat geval een motivering. Het CLB kan de ouders en leerling vervolgens ondersteunen bij het zoeken van een 'nieuwe' school.

INSCHRIJVINGSPERIODES VOOR HET SCHOOLJAAR 2022-2023

Aanmelden en inschrijven voor leerlingen 1ste leerjaar A en B:

- Aanmeldingsperiode: **21 maart (12 uur 's middags) – 22 april 2022 (12 uur 's middags)**
- Omzetten toewijzing na afspraak met de school: **6 mei – 31 mei 2022**
- Reguliere inschrijvingen voor leerlingen zonder toewijzing of die zich niet hebben aangemeld: **vanaf 6 mei 2022 (9 uur).**

! Voor deze scholen kun je niet aanmelden. Ze hebben geen 1ste jaar.
 Inschrijven vanaf het 2de jaar of hoger voor secundair onderwijs, DBSO of leertijd kan vanaf **19 april 2022 (9 uur).**

GEGEVENS SCHOOL EN/OF VESTIGINGSPLAATS(EN)						AANBOD	
Naam school	Adres	Gemeente	Telefoon	Website			
Gewoon secundair onderwijs Gent						1A	1B
Atheneum Wispelberg	Wispelbergstraat 1	9000 Gent	09/268 72 10	https://scholen.stad.gent/atheneumwispelberg	x		
BenedictusPoort	Hundelgemsesteenweg 93	9050 Ledeberg	09/231 23 48	www.benedictuspoort.be	x	x	
Don Boscollege	Grotesteenweg-Noord 113	9052 Zwijnaarde	09/221 46 48	www.dbz.be	x		
Don Bosco, school voor Wetenschap, Techniek en Design	Kortrijksesteenweg 1025	9051 Sint-Denijs-Westrem	09/221 31 11	www.donboscosdw.be	x	x	
EDUGO Campus De Brug	Eksaardserijweg 24	9041 Oostakker	09/255 91 13	www.edugo.be	x	x	
! EDUGO Campus De Toren	Sint-Jozefstraat 10	9041 Oostakker	09/255 91 14	www.edugo.be			
! EDUGO Campus Glorieux	Sint-Jozefstraat 7	9041 Oostakker	09/255 91 15	www.edugo.be			
! Freinetatheneum De Wingerd	Neermeerskaai 1A	9000 Gent	09/234 12 53	scholen.stad.gent/freinetatheneumdewingerd			
Freinetmiddenschool Gent	Offerlaan 1	9000 Gent	09/269 33 00	scholen.stad.gent/freinetmiddenschool	x	x	
Freinetschool Keerpunt Oase50	Spitaalpoortstraat 50	9000 Gent	0485/58 85 05	www.keerpuntscholen.be	x		
Freinetschool Keerpunt Warande13	Warandestraat 13	9000 Gent	0485/58 85 05	www.keerpuntscholen.be	x		
GO! Atheneum Gentbrugge	Ooievaarsnest 3	9050 Gentbrugge	09/210 51 51	www.atheneumgentbrugge.be	x		

	GO! Atheneum Mariakerke	Amand Casier de ter Bekenlaan 26	9030 Mariakerke	09/216 84 44	www.atheneummariakerke.be	X	
!	GO! Atheneum Voskenslaan	Voskenslaan 60	9000 Gent	09/240 00 60	www.kavoskenslaan.be		
	GO! Einstein Atheneum Campus Oostakker	Gentstraat 194	9041 Oostakker	09/394 30 70	www.einsteinatheneum.be	X	
	GO! Lyceum Gent	Kortrijksesteenweg 32	9000 Gent	09/220 10 70	www.lyceumgent.be	X	X
	GO! middenschool Voskenslaan	Voskenslaan 60	9000 Gent	09/240 00 57	www.msvoskenslaan.be	X	
	GO! Portus Daltonlyceum	Barrestraat 6	9000 Gent	09/220 10 70	www.lyceumgent.be	X	
	Het Spectrum Gent – Toren van Babel (OKAN en taalbadklas)	Bargiekaai 1	9000 Gent	09/225 42 01	scholen.stad.gent/torenvanel	X	X
!	Het Spectrum Gent	Martelaarslaan 13	9000 Gent	09/269 23 00	scholen.stad.gent/spectrum		
	Hoger Technisch Instituut Sint Antonius	Holstraat 66	9000 Gent	09/235 04 20	www.htisa.be	X	X
	Hotelschool Gent	Lange Violettestraat 10	9000 Gent	09/269 86 00	www.hotelschoolgent.be	X	X
	IVG-School	Nederkouter 112	9000 Gent	09/265 70 60	www.ivgschool.be/secundair	X	
!	IVV Sint-Vincentius Campus J. Guislainstraat	J. Guislainstraat 45	9000 Gent	09/235 82 40	www.ivv-gent.be		
	IVV Sint-Vincentius Campus Molenaarsstraat	Molenaarsstraat 30	9000 Gent	09/235 82 40	www.ivv-gent.be	X	X
!	Kunsthumaniora Sint-Lucas	Oude Houtlei 44	9000 Gent	09/224 08 76	www.lucasgent.be		
	Lucernacollege	Ganzendries 149	9000 Gent	09/329 71 92	www.lucernacollegegent.be	X	
	Middelbare Steinerschool Vlaanderen Gent	Kasteellaan 54	9000 Gent	09/235 28 00	www.stainerschoolgent.be	X	
	Nieuwen Bosch Humaniora	Lange Violettestraat 65	9000 Gent	09/223 96 08	www.nieuwenboschhumaniora.be	X	
	OLVI Gent	Tweebruggenstraat 55	9000 Gent	09/225 46 44	www.olvigent.be		X
	Richtpunt campus Gent (vroeger PM Gent)	Abdisstraat 56	9000 Gent	09/267 12 40	www.richtpuntgent.be	X	X
!	Richtpunt campus Gent Godshuizenlaan (vroeger PIHS)	Godshuizenlaan 65-75	9000 Gent	09/267 12 60	www.richtpuntgent.be		

!	Richtpunt campus Gent Henleykaai (vroeger PHTI)	Henleykaai 83	9000 Gent	09/267 12 10	www.richtpuntgent.be		
!	Secundair Kunstinstituut	Ottogracht 4	9000 Gent	09/269 43 50	www.scholen.stad.gent/ski		
	Sint-Barbaracollege	Savaanstraat 33	9000 Gent	09/235 72 50	www.sint-barbara.be	x	
	Sint-Bavohumaniora	Reep 4	9000 Gent	09/267 96 11	www.sbhg.be	x	
	Sint-Janscollege Campus Heiveld	Heiveldstraat 117	9040 Sint-Amandsberg	09/228 32 40	www.sjc-gent.be	x	
!	Sint-Janscollege Campus Visitatie	Visitatiestraat 5	9040 Sint-Amandsberg	09/228 34 62	www.sjc-gent.be		
	Sint-Lievenscollege Business Campus Gildestraat	Gildestraat 17	9000 Gent	09/225 89 07	www.slcb.be	x	
!	Sint-Lievenscollege Business Campus Steendam	Steendam 27	9000 Gent	09/225 89 07	www.slcb.be		
	Sint-Lievenscollege Humaniora	Zilverenberg 1	9000 Gent	09/225 11 47	www.sintlievenscollege.be	x	
	Sint Paulus Campus E. De Deynestraat	E. De Deynestraat 2A	9000 Gent	09/222 38 22	www.sintpaulusgent.be	x	
!	Sint Paulus Campus Marathonstraat	Marathonstraat 35	9000 Gent	09/222 38 22	www.sintpaulusgent.be		
	Sint Paulus Campus Patijntjestraat	Patijntjestraat 45	9000 Gent	09/222 38 22	www.sintpaulusgent.be	x	
	Sint-Pietersinstituut	Koning Albertlaan 70	9000 Gent	09/222 14 52	www.sintpietersgent.be	x	
	Tectura Gent-centrum Campus Coupure	Coupure Rechts 312	9000 Gent	09/225 33 04	http://tectura.be/scholen/tectura-gent-centrum/	x	x
!	Tectura Gent-centrum Campus Drogen	Industriepark 14/006	9031 Drogen	09/282 09 06	http://tectura.be/scholen/tectura-gent-centrum/		
	Tectura Groenkouter Campus Sint-Baafskouterstraat	Sint-Baafskouterstraat 129	9040 Sint-Amandsberg	09/228 42 22	http://tectura.be/scholen/tectura-groenkouter/	x	x
!	Tectura Groenkouter Campus Jef Crickstraat	Jef Crickstraat 61	9040 Sint-Amandsberg	09/218 76 21	http://tectura.be/scholen/tectura-groenkouter/		
	Visitatie	Zandloperstraat 8	9030 Mariakerke	09/226 76 83	www.visitatie.be	x	x
	Vrij Instituut voor Secundair Onderwijs Campus Gent	Kuiperskaai 55F	9000 Gent	09/223 04 68	www.viso.be	x	x
	Vrij Instituut voor Secundair Onderwijs Campus Mariakerke	Industrieweg 230	9030 Mariakerke	09/216 36 36	www.viso.be	x	x

Gewoon secundair onderwijs randgemeenten							
	College der Paters Jozefieten Melle	Brusselsesteenweg 459	9090 Melle	09/252 11 09	www.collegemelle.be	X	
	EDUGO Campus Lochristi	Dorp-Oost 32	9080 Lochristi	09/355 89 46	www.edugo.be/lochristi	X	X
	GO! Einstein Atheneum Campus Evergem	Hofbilkstraat 21	9940 Evergem	09/394 30 70	www.einsteinatheneum.be	X	
	GO! Middenschool Zelzate (MSGO!)	Onteigeningsstraat 41d	9060 Zelzate	09/345 70 24	www.msgozelzate.be	X	X
	Popelin Lyceum Tectura Merelbeke	Potaardeberg 59 Zwijnaardsesteenweg 6	9820 Merelbeke	09/230 76 96	www.popelinlyceum.be	X	X
	Sint-Franciscus Evergem	Schepenhuisstraat 4	9940 Evergem	09/253 71 76	www.sfevergem.be	X	
	Sint-Franciscusinstituut Melle	Tuinstraat 105	9090 Melle	09/230 79 11	www.sfmelle.be	X	X
	Sint-Laurens SO Campus Wachtebeke	Dorp 21	9185 Wachtebeke	09/345 93 45	www.sint-laurens.be	X	
	Sint-Laurens SO Campus Zelzate	Patronagestraat 51	9060 Zelzate	09/345 53 19	www.sint-laurens.be	X	X
	Tectura Tuinbouwschool Melle	Brusselsesteenweg 165	9090 Melle	09/210 45 40	www.tectura.be/scholen/ tectura-tuinbouwschool-melle	X	X
Deeltijds beroepssecundair onderwijs en de Leertijd							
!	Autonoom Centrum voor DBSO Campus Wittemolenstraat	Wittemolenstraat 9	9040 Sint-Amandsberg	09/224 48 93	scholen.stad.gent/clw		
!	Autonoom Centrum voor DBSO Campus Wolfputstraat	Wolfputstraat 38	9041 Oostakker	09/323 51 00	scholen.stad.gent/clw		
!	CDO De Ronde	Holstraat 66	9000 Gent	09/235 04 20	www.htisa.be		
!	CDO EDUGO Campus Glorieux	Sint-Jozefstraat 7	9041 Oostakker	09/255 91 27	www.edugo.be		
!	Syntra Midden-Vlaanderen Leertijd	Autoweg Zuid 3	9051 Gent	078/15 71 58	www.syntra-mvl.be		

INSCHRIJVINGSPERIODES BuSO VOOR HET SCHOOLJAAR 2022-2023

Aanmelden en inschrijven voor OV4 - type 9, 1A en 1B
via <https://meldjeaansecundair.gent.be/>

- Aanmeldingsperiode: **van 21 maart (12 uur 's middags) tot en met 22 april 2022 (12 uur 's middags)**
- Omzetten toewijzing na afspraak met de school: **van 6 mei tot en met 31 mei 2022**
- Reguliere inschrijvingen voor leerlingen zonder toewijzing of die zich niet hebben aangemeld: **vanaf 6 mei 2022 (9 uur)**

Aanmelden en inschrijven voor OV4 / OV1 (andere dan OV4 - type 9, 1A en 1B)
aanmelden in de vermelde scholen via de website van de school

- Voorrang broers en zussen en kinderen van personeel: rechtstreeks inschrijven de op school **van 25 april (9 uur) tot en met 6 mei 2022 (16 uur)**
- Aanmeldingsperiode: aanmelden via de website van de school **van 9 mei (12 uur 's middags) tot en met 20 mei 2022 (12 uur 's middags)**
- Omzetten toewijzing na afspraak met de school: **van 31 mei (9 uur) tot en met 22 juni 2022 (12 uur 's middags)**
- Reguliere inschrijvingen voor leerlingen zonder toewijzing of die zich niet hebben aangemeld: **vanaf 23 juni 2022 (9 uur)**

Rechtstreeks inschrijven in de school

- Voor alle andere scholen, opleidingsvormen en types moet je niet aanmelden en schrijf je rechtstreeks in op de school
- Voorrang broers en zussen en kinderen van personeel: **van 7 maart (9 uur) tot en met 18 maart 2022 (16 uur)**
- Start inschrijvingen zonder voorrang: **vanaf 22 maart 2022 (9 uur)**



GEGEVENS SCHOOL EN/OF VESTIGINGSPLAATS(EN)					Voor OV4 type 9, 1A EN 1B			Voor ANDERE DAN OV4 type 9, 1A EN 1B			
Naam school	Adres	Gemeente	Telefoon	Website	Aanmelden			Aanmelden			
Buitengewoon secundair onderwijs						1A	1B		OV1	OV4	Via
BuSO Het Kwadrant OV4 - type 9	Offerlaan 3	9000 Gent	09/269 63 13	scholen.stad.gent/ kwadrant	Ja	x		Ja		Type 9	scholen.stad.gent/ kwadrant
BuSO Sint-Gregorius	Jules Destréelaan 67	9050 Gentbrugge	09/210 01 50	www.sintgregorius.be/ buso	Ja	x		Ja	Type 7 en 9	Type 7 (stos) en 9	www.sintgregorius.be/ buso
BuSO Styrka Sec. Ond. @ waterkant	Stropkaai 38A	9000 Gent	09/222 15 84	www.waterkant.be							
BuSO Styrka Secundair	E. De Deynestraat 1	9000 Gent	09/240 13 73	www.styrka.be/ styrkasecundaironderwijs				Ja		Type 3 en 9	www.styrka.be/ styrkasecundaironderwijs
GO! Campus Impuls Drongen	Baarleboslaan 86	9031 Drongen	09/ 394 30 12	www.campusimpuls.be	Ja	x		Ja		Type 9	www.campusimpuls.be
GO! Campus Impuls Oostakker	Wolfputstraat 42	9041 Oostakker	09/251 23 02	www.campusimpuls.be	Ja	x	x	Ja		Type 9	www.campusimpuls.be
GO! SBSO 't Vurstjen OV2-OV3 Campus Vurstjen	Vurstjen 27	9940 Evergem	09/253 13 57	www.buso-evergem.be							
GO! SBSO 't Vurstjen OV1 Campus VIVO	Hofbilkstraat 21	9940 Evergem	09/253 13 57	www.buso-evergem.be							
Instituut Bert Carlier OV1 Campus Het Nest	Krevelstraat 20	9000 Gent	09/225 89 11	www.scholen.stad.gent/ ibc-het-nest							
Instituut Bert Carlier OV2 Campus Het Anker	Eendrachtstraat 85	9000 Gent	09/225 89 46	www.scholen.stad.gent/ ibc-het-anker							
Instituut Bert Carlier OV3 Campus De Cirkel	Oudenaardse- steenweg 74	9000 Gent	09/222 86 23	www.scholen.stad.gent/ ibc-de-cirkel							
IVIO Binnenhof Campus Drongen	Baarledorpstraat 4	9031 Drongen	0490/42 85 83	www.ivio-binnenhof.be				Ja	Type 9		www.ivio-binnenhof.be
IVIO Binnenhof Campus Holstraat	Holstraat 66	9000 Gent	09/223 98 71	www.ivio-binnenhof.be				Ja		Type 9	www.ivio-binnenhof.be
IVIO Binnenhof Campus Koningstraat	Koningstraat 12	9000 Gent	09/223 98 71	www.ivio-binnenhof.be				Ja	Type 9		www.ivio-binnenhof.be
IVIO Binnenhof Campus Molenaarstraat	Molenaarstraat 30	9000 Gent	09/223 98 71	www.ivio-binnenhof.be	Ja	x		Ja		Type 9	www.ivio-binnenhof.be
IVIO Binnenhof Campus Peperstraat	Peperstraat 27	9000 Gent	09/223 98 71	www.ivio-binnenhof.be	Ja		x	Ja	Type 9	Type 9	www.ivio-binnenhof.be

EXTRA INFORMATIE

Hulp nodig?

Voor meer info of hulp bij het aanmelden kun je terecht bij:

- de basisschool van je zoon/dochter
- de secundaire scholen
- de CLB-medewerker in de basis- en/of secundaire scholen
- de brugfiguren in de basis- en/of secundaire scholen
- enkele contactpersonen:
 - IN-Gent vzw, Integratie en Inburgering, Kongostraat 42, 9000 Gent, 09 265 78 58 (40)
 - Opvoedingswinkel, Sint-Margrietstraat 4, 9000 Gent, 09 323 55 10
 - Inloopteam Nieuw Gent, Rerum Novarumplein 28, 9000 Gent, 09 292 73 78
 - Huis van het Kind Merelbeke - Melle, Hundelgemsesteenweg 357, 9820 Merelbeke, 09 210 33 50

Heb je recht op schooltoeslag?

Kinderen die kleuter-, lager of secundair onderwijs volgen kunnen rekenen op een jaarlijkse schooltoeslag als het gezinsinkomen voldoet aan de inkomensvoorwaarde.

Je ontvangt de schooltoeslag automatisch van jouw uitbeter van het Groeipakket tussen september en december.

Geen rijksregisternummer?

Ook zonder rijksregisternummer kun je aanmelden.

Neem contact op met de LOP-deskundige via meldjeaansecundair.gent@ond.vlaanderen.be.

Waar kun je terecht met klachten?

Verliep de aanmelding of toewijzing volgens jou niet correct?

Vind je de weigering die je van een school kreeg onterecht?

Denk je dat de school je niet correct behandelde bij de inschrijving?

- Contacteer de disfunctiecommissie via loggent.secundair@ond.vlaanderen.be. De commissie onderzoekt en beantwoordt je vraag.
- Je kunt ook een klacht indienen bij de Commissie inzake Leerlingenrechten:
www.agodi.be/commissie-inzake-leerlingenrechten
CLR, Koning Albert II-laan 15, 1210 Brussel
commissie.leerlingenrechten@vlaanderen.be

MEER INFO?

Gentinfo tel. 09 210 10 10

 www.aanmeldensecundairescholen.gent